

**GEA**  
GehenSitztenLiegen

GehenSitztenLiegen

33 x in Österreich · 18 x in Deutschland · 1 x in der Schweiz

Du bist kein Hendl





Eugen Drewermann

**Wer in dieser Welt** Menschlichkeit wirklich zu leben versucht und sie als unbedingte Forderung an seine Mitmenschen richtet, der muss sich als erstes von der Vorstellung ganz und gar lösen, er könnte auf diese Weise etwas für sich »Nützliches« erreichen. Solange jemand darauf aus ist, reich, mächtig, erfolgreich und berühmt zu werden, kann er unmöglich leben, wie Sokrates es getan hat – oder wie Jesus es vorlebte; er muss im Gegenteil prinzipiell von der Erwartung lassen, für sein Wohlverhalten werde er Wertschätzung und Anerkennung ernten. Das Urteil Gottes, nicht der Menschen, ist sein Maßstab; allein das Jenseits all des bürgerlich und staatlich festgelegten vermag Menschlichkeit zu begründen, – der Gruppenkonsens, die veröffentlichte Meinung, die Machtinteressen der Regierenden, die Kunst der Rechtsgelehrten, die Erlasse der Verwaltung – sie alle dürfen nicht im letzten ausschlaggebend sein; sie können völlig in die Irre gehen!

Eugen Drewermann, *Liebe, Leid und Tod*



*Liebe Freundinnen,  
Liebe Freunde!!*



### Du bist kein Hendl.

Das klingt witzig, ist es aber nicht. Hühner werden zunehmend nur mehr auf »Leistung« gezüchtet. Je nachdem. Masthühnchen oder Legehennen. Die gezählten Tage ihres Lebens fressen sie die genau dosierte Futtermenge und gackern den ganzen Tag. Viel mehr dürfen sie von ihrem Leben nicht erwarten.

Meister Eckehart, der große deutsche Mystiker (1260 – 1328) sagt, der menschliche Geist sei ein Adler (kein Hendl). Dieser Adler könne aufsteigen zu den Ursprüngen der Dinge. Er sagt, das Leben (das Sein) war schon da, bevor du auf die Welt kamst. Und die Gerechtigkeit, die Weisheit und die Liebe, die waren auch schon da. Denn sie alle gehören zu den Ursprüngen.

Drum Adler, hebe deine Schwingen und lass dich in die Lüfte heben. Erkenne deinen Ursprung und lass dich leiten von der Liebe, der Weisheit und der Gerechtigkeit. Dies alles ist dir schon mit der Geburt ins Herz gelegt. Dies zu entfalten ist die Aufgabe unseres Lebens.

Ich weiß, dass man von solchen Inhalten im Werbefernsehen nichts erfährt. Die Werbefachleute wollen uns als gackernde Hühner. Nein, so stimmt es nicht ganz. Sie wollen uns als »bewusst-lose« Konsumenten. Doch Konsument-sein reicht nicht als Lebensinhalt. Das spüren wir. Wir spüren es selbst dann noch, wenn wir vom Konsum schon voll benebelt sind. Eine innere Stimme sagt uns, da muss es noch was anderes geben. Sokrates sagte, seine innere Stimme sage ihm nicht, was er tun solle. Sie sagt ihm aber, was er nicht tun soll. Diese Stimme zu hören/zu ahnen, verlangt Stille. Dieser Stimme zu folgen, hilft zu leben.

In diesem GEA-Album wollen wir euch auch von unserem Besuch bei der griechischen Schuhindustrie erzählen. Die liegt völlig am Boden. Vom dritten Griechenland Hilfs?paket ist nichts, einfach gar nichts bei den Schuherzeugern angekommen. Ganz im Gegenteil: die Lage hat sich verschärft – mehr auf Seite 3 und Seite 6.

Gerne berichten wir auch von unserer Lehrlingsoffensive. 40% der österreichischen Schuhmacher-Lehrlinge lernen bei uns. Wir wollen nicht, dass das Schuhmacherhandwerk ausstirbt und die Schuhindustrie völlig kaputt geht – mehr auf Seite 4. Apropos Lehrlinge: Neulich habe ich anlässlich der Flüchtlingsströme in einem Zeitungsartikel gelesen, »Wir alle sind Lehrlinge der Menschlichkeit«. An dieser Herausforderung können wir als Menschen reifen ... – auch dazu gibt's einige Ermutigungen in diesem Album. Eine schöne Einladung kommt punktgenau von der modernen Glücksforschung: der Schlüssel zum Glückseligkeit liegt in der Dankbarkeit und in der Hilfsbereitschaft.

Der Adler in uns weiß das schon ewig. Er sieht tief in die Ursprünge hinein. Er hilft uns die Augen zu öffnen und will uns mitnehmen ins angstfreie Leben.

Das meint im Ernst

*Heini Raudinger*

P.S.: Können wir Menschen auf dieser Erde unser Leben miteinander leben, ohne einander besitzen oder loswerden zu wollen? *Toni Packer*

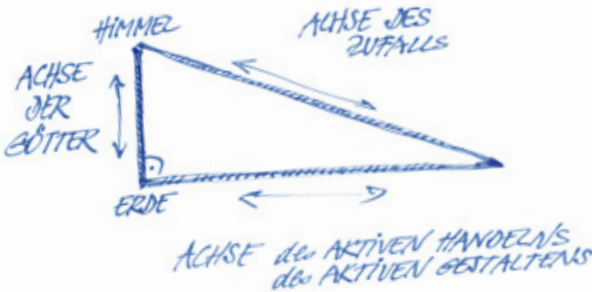
## Ein Zeichen der Verbundenheit



Heini und Mina Fidas, Chefin von D.J.Fidas

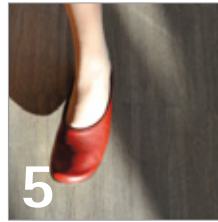
Ein Freund machte mich auf einen Zeitungsartikel in der SZ aufmerksam, der über die Lage der griechischen Schuhindustrie berichtete. Ich war betroffen, um nicht zu sagen erschüttert. Da dachte ich mir, wir könnten/sollten doch – als ein Zeichen der Verbundenheit – mit unseren Schuh-KollegInnen irgendeine Kooperation versuchen. So fuhren wir, Sylvi und ich, nach Griechenland, um uns selber ein Bild zu machen. Schrecklich, was wir dort sahen und erfuhren: von

350 Schuh erzeugenden Betrieben arbeiten nur 6. Warum? Weil sie von den Lieferanten keine Materialien ohne Vorfinanzierung bekommen und die Banken ihnen das dafür nötige Geld verweigern. Die Firma Fidas, eine Superschuhfabrik mit der Schuhmarke *Boxer*, musste aus genau diesem Grund einen Auftrag über 500.000 Paar Schuhe ablehnen. In den Jahren der Krise sind sie mit dem Umsatz von 30 Millionen Euro auf 7 Millionen zurückgefallen. Überlebt haben sie nur durch einen beispiellosen Akt der Solidarität aller MitarbeiterInnen. Nun prüfen wir Möglichkeiten der Kooperation. Am meisten haben sich die Griechen für unser Privat-Finanzierungsmodell namens *Apfelbäumchen* interessiert. Während uns, dank *Apfelbäumchen*, ein toller Aufschwung gelang, fiel Fidas, eine der besten Schuhfabriken Europas, »dank« des Bankenwahnsinns der griechischen Krise in den Keller. Nun ist's entscheidend, was wir gemeinsam draus machen.



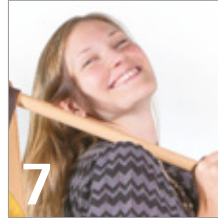
## Pythagoreisches Dreieck

Die Alten Griechen sahen im Schicksal KEIN monolithisches Ereignis. Sie unterschieden zwischen drei Achsen/drei Qualitäten des Schicksals. Die **senkrechte Achse** spannt sich zwischen Himmel und Erde. Diese Komponente können wir mit unseren beschränkten menschlichen Möglichkeiten nicht gestalten, nicht einmal beeinflussen. Hier bestimmen die Götter. Hier bestimmt das Schicksal alleine. Die **waagrechte Achse**. Hier kann der Mensch aktiv gestalten. Hier kann der Mensch mit seinem Können und seinem Bemühen sein Schicksal selber in die Hand nehmen. Die **Hypotenuse**, die Achse, die die Waagrechte mit der Senkrechten verbindet, das ist die Achse des Zufalls. Der Zufall ist nicht bloß Zufall. Hier kommt's drauf an, wie wir mit dem Zufälligen umgehen.



5

Da scheint die Sonne



7

in Kathis Gesicht



9

Die Schuhe tanzen



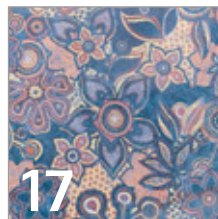
11

von alleine nicht



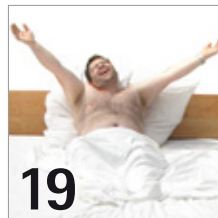
15

Du bist kein Hendl



17

du bist auch kein Muster



19

Willkommen im Bett



20

Oh, oh, wie nett!



**Das Wort »schmerzlich« ist in diesem Fall keine Übertreibung.** Es tut einfach weh, wenn man merkt, dass der Verkauf gut geht, dass die Entwicklungsmöglichkeiten der Firma durch Fachkräftemangel hart limitiert sind. Wir haben Glück, dass wir diesen Engpass durch Kooperationen mit Firmen in Ungarn und Tschechien meistern können, denn dort ist die Schuhindustrie noch nicht ganz so kaputt wie bei uns. Parallel dazu geben wir nun aber auch Gas bei der Ausbildung von Lehrlingen (in Deutschland sagt ihr »Azubis«). Von den insgesamt 34 Schuhmacher-Lehrlingen in ganz Österreich sind 14 von uns. Das heißt: 40 % der Zukunft der österreichischen Schuhindustrie liegt in unseren Händen. Drum möchte ich euch, unseren Lehrlingen, zurufen, dass wir stolz sind auf euch und dass wir mit euch zusammen eine tatkräftige und kompetente Besetzung für die Arche Noah der Schuhindustrie bilden wollen. In unseren Händen liegt eine große Verantwortung. Die wollen wir mit Freude tragen. Hoch lebe das Handwerk!



W

Waldviertler

Unser schmerzlichster Engpass:

**der Fachkräftemangel!**

Unsere Antwort:

**die Lehrlingsoffensive!**

Schuhfachleute, woher auch immer:  
Bitte meldet euch.

Bei uns seid ihr herzlich willkommen!

**GEA**  
Lehrstellenagentur



# Was wir alles können!

GEA Akademie



Kommod Classic



Waldviertler®

## Kommod Classic

Drei Jahrzehnte aufrecht gehen, aufrecht stehen. Eine geschätzte Qualität, eine oft vergessene Haltung. Im Lexikon auf Seite **21**

REFUGEE'S WELCOME



Kommod Flex

brennstoff

Möbel



## Unsere Firmengrundsätze

1. Scheiß di ned au
2. Bitte sei ned so deppad
3. Orientiere dich an der Liebe



## Kommod Flex

Der Flexible in der Kommod Familie. Gleich gute Gene, aber unterschiedliche Charaktere -

in 5 Aktionsfarben auf der Rückseite.

SCHEISS DI NED AU



Warmer Wind

## Wind-Stiefel

Frostschutz made in Waldviertel. Stiefelparade für jede fesche Wade ab Seite **7**



Taschen



BITTE SEI NED SO DEPPAD

Eisbär



ECHTES LAMMFEL

## Eisbären

Stärker als der Frost. Winterspezialisten mit echtem Lammfellfutter auf Seite **9**

Waldviertler® **9**

GAST AUF ERDEN

Naturmatratzen

Schuhe

100% MADE IN WALDVIERTEL



Wind



Koko

## Koko

Handwerkskunst aus Waldviertler Meisterinnenhänden. Feinste Leder. Sonntagsqualität für jeden Tag. Im Lexikon auf Seite **20**

Waldviertler® **20**



Madame Wunder

## Madame Wunder

Madame und Monsieur Wunder müssen etwas mehr können, müssen das gewisse »Etwas« haben. A votre plaisir - zu ihrem und zu seinem Vergnügen auf Seite **17**

ORIENTIER DICH AN DER LIEBE



**Die Schutzgötter des Handwerks haben Europa verlassen.** In unseren Ländern, Ö, D, CH ist der Großteil vom Handwerk längst verschwunden. Schmiede, Schneider, Schuster, Uhrmacher, Bäcker, ... auch die kleinen Fabriken ... (fast) alles ist kaputt. Obwohl wir heute vieles billig(er) kaufen können, sind wir nicht reicher geworden. Langsam dämmert es: wir haben uns selber bestohlen. Wir wollten die Probleme unserer griechischen Kollegen in der Schuhindustrie besser verstehen lernen. Wir haben sie besucht. Jetzt, gerade noch, kann man diese Infrastruktur erkennen, wo kleine Handwerksbetriebe Leder, Sohlen, Ösen und Reißverschlüsse in Kleimmengen beim Händler ums Eck kaufen können. Jetzt gerade bricht diese Infrastruktur zusammen. Von 350 Schuh erzeugenden Betrieben arbeiten nur sechs. Keiner bekommt von der Bank das nötige Geld. Hephaistos, der Gott der Schmiede, und Athene, die Göttin des Handwerks, werden nach Europa zurückkommen, wenn wir das Handwerk mit entsprechendem Respekt pflegen und würdigen. Wie das geht? Ganz einfach: kauft, wann immer möglich, bei Handwerksbetrieben.

Auch wenn ich wüsste, dass morgen die Welt unterginge,  
würde ich heute noch ein Apfelbäumchen pflanzen.

Wäre Martin Luther ein Grieche gewesen,  
hätte er wohl »Olivenbäumchen« gesagt.





# Frostschutz made in Waldviertel

Stiefelparade(L)! Schau, schau, das fesche Wade(L)!



## Schnee

Der mit den vielen Gesichtern

»Doubleface« sagen die Experten zu einem Leder, das auf einer Seite die Haarseite des Felles zeigt und auf der anderen das glatte Leder, wie wir es gewohnt sind. Unser Schnee-Stiefel ist sogar ein "Tripleface" - Stieflette, Stulpenstiefel und superlanger Schaftstiefel. Das freut die frierenden, feschen Damenwadeln.

In den Größen 35 – 43 € 235,—



## Seebag-Rucksack

Vita est peregrinatio. Das Leben ist eine Pilgerschaft. Und der Seebag d/ein verlässlicher Begleiter – wohn dich das Leben auch führen mag. Apropos: »Kathi, was machst denn du so?« Sie trinkt einen Ouzo und ... alles weitere verrät sie uns im Lexikon auf Seite 23

Seebag aus wasserabweisendem Baumwollgewebe € 199,—

Seebag aus geschmeidigem Rindsleder € 235,—

Jaga und Wilderer passend zum Seebag in kurkuma auf Seite 9

In vielen Saison- und Standardfarben in allen GEA-Läden



Waldviertler

## Nordpol & Südpol Die Winterspezialisten

Das Waldviertel ist der Nordpol Österreichs. Eiskalte Tage und Nächte. Unsere Waldviertler-Stiefel sind unsere starke Antwort: Unsere Stiefel »Nordpol« und »Südpol« - gewachsenes Lammfell, robuste Gummisohlen und büffelstarke Pull-Up-Leder – stärker als der Frost!

Südpol für Damen  
in den Größen 35 – 43  
€ 235,—

Nordpol für Herren  
in den Größen 39 – 48  
€ 235,—

## Wind

Lieber Wind, sag mir geschwind, wer ist denn dieses schöne Kind? Das ist doch klar, das ist die Margit, die Margit mit dem roten Haar. Die ist ganz einfach w-u-n-d-e-r-b-a-r. Kein Wunder, dass die Wind-Stiefeln ihr fesches Wadl so wollfilzwarm umschmeicheln. Der elastische Gummieinsatz hilft da gerne mit und die robuste Profilsohle sorgt für den sicheren Auftritt. In den Größen 35 – 43 in diversen feschen Saisonfarben.

Wind mit Futter aus hochwertigem Rindsleder € 199,—  
Warmer Wind mit Futter aus warmen Wollfilz € 209,—

Waldviertler





Ich kann und will es nicht verstehen, warum wir den von uns verursachten Klimawandel nicht ernst nehmen. Die Energiewende ist das Gebot der Stunde. Sie ist auch nicht so schwer. Ein beglückendes Beispiel (kopieren erwünscht!): Tausende Kunden halfen uns bei der Finanzierung unserer Sonnenkraftwerke (Sie zahlen 200,- Euro ein – wir zahlen elf Mal 30,- Euro in Form von Warengutscheinen zurück, siehe Lexikon Seite 22) und nun schenkt uns die Sonne wesentlich mehr Strom als wir mit unseren Waldviertler Werkstätten mit 170 MitarbeiterInnen verbrauchen. Ja. So einfach geht's. Als nächstes Projekt wollen wir uns mit unserem Hotel Post am Schremser Hauptplatz die Sonne ins Haus holen und dann wollen wir die »Post« zum Wirtshaus »Zur Sonne« umbenennen. »Let the sunshine in«. Dieses Hippie-Thema wird zur Schicksalsfrage für unseren Planeten. Die Sonne ist DIE Energiequelle für Mutter Erde. Sie will uns beschenken und sie wird uns beschenken, wenn wir nicht zu blöd sind. Drum: let us be gscheit!



Waldviertler

Wär nicht das Auge sonnenhaft,  
die Sonne könnt es nie erblicken.  
Läg nicht in uns des Gottes eigne Kraft,  
Wie könnt uns Göttliches entzücken?

JOHANN WOLFGANG VON GOETHE



Lieber Paul, liebe Christina. Ihr zwei seid so ein Glück für uns!



# Wo kämen wir hin, wenn

alle sagten, wo kämen wir hin, und niemand ginge, um einmal zu schauen, wohin man käme, wenn man ginge.

Kurt Marti



Lederfarbe kastanie | diverse Farben in den GEA-Läden



Jaga

## Wilderer & Jaga - Who is who?

Am Futter werdet ihr sie erkennen. Beide sind gut gefüttert. Der Jaga mit geschmeidigem Rindsleder. Der Wilderer mit echtem Schaffell. Und gutes Futter – so oder so – macht eine super Figur. Sieht man. Aus wasserabweisenden Oberledern, mit starker Profilsohle und echter Flexnaht.

In den Größen 35 – 48

## Flex Taschen – 100 % Unisex

Das Konzept der Waldviertler Flex-Taschen ist ganz einfach: Hochwertige, wasserabweisende Pull-Up-Leder in coolen Farben, ein durchdachter Schnitt und meisterhafte Verarbeitung. Fertig. Und die recycelten Autogurte, die handgefertigten Rinderhornschnallen und die hochwertige Verschlussschnalle sind die Tüpfelchen auf dem Taschen »i«.

Flex Tasche groß (Laptop-Format) ab € 249,-

Flex Tasche klein (A4-Format) ab € 189,-

### Jaga

in den Saisonfarben kurkuma und leo € 175,-

### Wilderer

in den Saisonfarben kurkuma und ribisel € 195,-



Wilderer

ECHTES LAMMFELL



Mehr warme Winterschuhe und Stiefel für die kleinen Füßchen auf Seite 11

## Waldviertler

### Der kleine Eisbär – Art. 7

hat alle guten Waldviertler Eisbären-Gene. Für 100 Schlittenfahrten nonstop. Größen: 24 – 35 € 85,-



Eisbär



Kleiner Eisbär



### Eisbären, Filzbären und die Trampler(bären)

tragen dich mit ihrer bärenstarken Profilsohle und den wasserabweisenden Oberledern artgerecht vom strengsten Winter bis in die warmen Frühlingstage. Den Eis- und Filzbären ist es egal, wie tief die Temperaturen purzeln. Echtes Lammfell und warmer Wollfilz halten die Füße auch bei stärkstem Frost gut bei Laune. Und der Trampler trabt mit seinem Futter aus feinem Rindsleder (und den Schafwollsocken von Seite 21) im Waldviertler Winter-Bärenrudel einfach mit. Alle Bären in den Größen 35 – 48 in vielen Saison- und Standardfarben.

Eisbär in den Saisonfarben ribisel, viper und pazifik € 185,-  
 Filzbär in der Saisonfarbe kuba € 185,-  
 Trampler in diversen Saisonfarben € 165,-



Eisbär

Eisbär

Eisbär

Trampler

Trampler

Filzbär



Vor 90 Jahren war die Welt nicht heiler, doch Kinder waren kleine Strolche, die den Titel verdienten. Drei Generationen später ist der kindliche Bewegungsradius vom Trichterende auf das Mundstück der Tuba geschrumpft. Zum Unterricht chauffiert man den braven Schüler im Automobil, und malt er den Weg dorthin, sieht man graue Straßen; nichts gesehen, nichts erlebt. Sind diese Kinder dann groß, schwappt ihnen der Meeresspiegel fast an die Knöchel, den Wald sehen sie vor lauter abgeholzten Bäumen nicht mehr, und die Sonne verbrennt ihnen die vollgestopften Köpfe. Verunsichert stehen sie regungslos, ideenlos rum, weil kein Papi sie mit dem SUV abholt, keine Lern-App ihnen Rat gibt. Dabei bräuchten sie sich, was sie allerdings nie gelernt haben, nur zusammen tun; Risiken eingehen, eigene Pläne schmieden, Unsicherheiten aushalten, kurz: eine Haltung entwickeln. Der Welt mutig gegenüberzutreten – das muss man als Kind nicht lernen, sondern nur dürfen. Später ist's zu spät. [www.futurzwei.org](http://www.futurzwei.org) | »Futurzwei Zukunftsallmanach« mit Geschichten vom guten Umgang mit der Welt um € 17,- in den GEA-Läden.



W

Waldviertler



Der Turm ist gerade, die Welt ist schief.





# Die neue Pisa-Studie

beweist es: Der Turm ist gerade, die Welt ist schief!

Aus »Neues aus der Anstalt«



## Geh Ninjo

Waldviertler

Kleine Füße brauchen ganz viel Platz zum Wachsen. Geh Ninjo Lauflernschuhe für die Kleinsten geben den Zehen genug Spielraum und den Füßchen guten Halt. Ihre Sohle ist ganz flexibel. Das macht die ersten Schritte ins Leben kinderleicht. So soll's sein, denn - jede Reise beginnt mit dem ersten Schritt. Auch die in Eis und Schnee. Juchee! Geh Ninjo in den Größen 19–26.

1 Winterstiefel	2 Winterschuh	3 Schnürer	4 Kletter
€ 79,-	€ 70,-	€ 65,-	€ 65,-

## Cooler Beste Freunde

Chui, Twiga und Wingu sind die coolen Waldviertler G10-Bande. Vom Konsumentenmagazin wurden sie getestet und mit »sehr gut« benotet. Das finden wir cool. Wingu, mit seinem hohen Schaft und dem echten Lammfellfutter. Der ist stärker als der Frost. Ein flinker, flotter Winterblitz. G10-Bandentreff ist in diversen Farben in allen GEA-Läden.

Chui Größen 27–40	ab € 79,-
Twiga Größen 27–40	ab € 89,-
Wingu Größen 35–40	ab € 119,-

## Sieben Meilen Winterstiefel



Die Stiefel mit dem Stern, die haben alle Kinder gern. Sie schicken an die Füßchen zarte, warme, liebe Grüßchen. Kuschelige Schurwolle, robuste Leder und eine büffelstarke Profisolhle. Für 1000 Schlittenfahrten non stop.

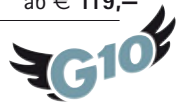
GEH  
GU  
TI  
GUT



Geh Gu Ti Gut Art.10  
Größen: 24–35 € 89,-



Zwillinge zahlen die Hälfte!



1 + 1 = 1

Zwillingaktion  
Sie zahlen 1 Paar und bekommen 2 Paar. Die brauchen Sie auch.

## Geh Gu Ti Gut

Waldviertler

mit auswechselbarem Fußbett sind begehrte Erbstücke. Da lachen die kleinen Füße und die Muttis freuen sich auch. Geh Gu Ti Guts flitzen in diversen Farben und Modellen in den Größen 24–35 durch alle GEA-Läden.



Art. 7 | € 85,-

Art. 9 | € 85,-

Art. 2 | € 75,-

Waldviertler







GRENZENLOS glücklich  
Absolut FURCHTLOS  
IMMER in Schwierigkeiten

DOROTHEE SÖLLE





**Richard Sennet, der große amerikanische Soziologe, meint, Europa würde seine sozialen Probleme niemals mehr in den Griff bekommen, ohne Arbeit zurückzuholen. Allein in der Schuhindustrie haben zwei Millionen EuropäerInnen ihren Job verloren. Zum Schaden von Millionen, zum Nutzen von wenigen Konzernen. Und selbst in den Konzernen profitieren von diesem Wahnsinn nur wenige. Manchmal habe ich das Gefühl, dass in diesem System nicht einmal die Sieger glücklich sind. Millionen ausgebeuteter Sklaven in Asien, Afrika und Südamerika (die Arbeitsstunde in der äthiopischen Schuhindustrie kostet 10 Cent!!!) und ein kaputtes Handwerk bei uns – das ist doch kein guter Boden für Glück!? Gregor Gysi meinte, wenn wir keine Verantwortung für die Dritte Welt übernehmen, dann käme die Dritte Welt zu uns. Sind sie schon unterwegs? Ja, sicher. Bis jetzt sind sie noch wenige. Es ist höchste Zeit Gerechtigkeit zu üben, sonst werden wir zu Recht Opfer unserer eigenen Ungerechtigkeit.**



**W**

### Waldviertler

Haben wir erst einmal  
das Wissen verloren,  
wie wir uns mit  
sinnvoller Arbeit erden  
können, dann wissen  
wir nicht mehr,  
wohin wir uns wenden  
sollten, um einen Wert  
im Leben zu finden.

TARTHAN TULKU





# Wie viele km hat das Leben?

Vita est peregrinatio

## Rosa Lux

Der Name der Waldviertler Rosa Lux-Stiefel ist eine respektvolle Verneigung vor der großen Rosa Luxemburg, die ihr Leben lang für Freiheit und Gerechtigkeit kämpfte. Waldviertler Rosa Lux – für euch, ihr starken Frauen, in den schönen Saisonfarben kuba und island.

Größen: 36 – 43



€ 189,-



## Goart und die Koko

Übergangsschuh hätten unsere Großeltern wohl zum Goart gesagt. Ideal für die Zeit, bevor es richtig kalt wird. Übergang ist immer, meinen wir und lassen ihn, gemeinsam mit der Koko-Tasche, in der feschen Saisonfarbe flachs durch die Straßen flitzen.

### Goart

in den Größen 36 – 46

€ 115,-

### Koko

(goes woodstock, siehe Seite 20)

€ 189,-

## Königsadler flieg!

Du bist kein Hendl. Das super bequeme Fußbett aus Poron, einem Material aus der Weltraumtechnik. Diese Bettung schenkt deinen Füßen Wohlbehagen und verleiht deinen Schritten Flügel. Fly high! In den Saisonfarben kuba und ribisel.

Größen 36 – 46 € 125,-



## Wing-Tasche

Die mit echtem Gurt und Horn. A4-tauglich. Mit praktischer Seiten- und Innentasche, Handyfach, handgefertigten Hornschnallen und Trageriemen aus recycelten Autogurten. In kuba und woodstock ab € 199,-



Wing in flachs

Waldviertler®

## Moulin Rouge

Blumenkind, komm tanz mit mir, schöne Stiefel zeig ich dir.  
Moulin Rouge in schwarz und weiß,  
Moulin Rouge, der macht mich heiß.

Achtung: die Wörter schwarz und weiß dienen hier nur dem Reim. Unsere hübschen Saisonfarben heißen woodstock und kastanie.

### Moulin Rouge

in den Größen 36 – 43

€ 159,-





»Es gibt die mit der großen Hilfsbereitschaft. Und es gibt die mit der großen Furcht – sie fürchten, die Flüchtlinge nehmen ihnen etwas weg. Und dem ist auch so. Die Flüchtlinge nehmen uns tatsächlich etwas weg. Nicht Arbeitsplätze, Geld oder Sozialleistungen. Nein, sie nehmen uns etwas ganz anderes weg. Das gute Gewissen. Das Gefühl der Selbstverständlichkeit im eigenen Leben. (Der Krieg nimmt immer die Selbstverständlichkeit. So ist es heute dort. Und so war es früher auch hier.) Ja, das nehmen sie uns – die Flüchtlinge. Plötzlich schmeckt der Schweinsbraten, die Landschaft, das Leben nicht mehr so voll. Plötzlich fühlt sie sich bedroht an, die Zufriedenheit. Diese nehmen sie uns. Das lässt sich nicht aufklären. Da helfen keine Zahlen. Wenn der WiFo-Chef meint, 70.000 verkraften wir. Das lässt sich nicht argumentieren. Denn sie haben bereits die dünne Schicht, die Membrane angebohrt, in der wir unser glückliches, zufriedenes, selbstverständliches Leben gelebt haben. In aller Weltvergessenheit. ISOLDE CHARIM, Auszug aus ihrem wunderbaren Artikel »Was nehmen sie uns weg, die Flüchtlinge?«, in der Wiener Zeitung vom 7. September 2015



brennstoff

## Hör auf!

Hör auf, ein Christ zu sein. Hör auf, ein Moslem zu sein.  
Hör auf, ein Jude zu sein. Hör auf, ein Atheist zu sein.  
Hör auf, ein Chinese zu sein. Hör auf, ein Österreicher,  
Deutscher, Amerikaner, Russe zu sein. Hör auf, Parteimitglied  
zu sein. Folge niemandem nach ... und sei, was du ohne  
all diese Etiketten bist: ein Mensch, einzigartig zwar, aber  
doch allen anderen Menschen sehr ähnlich. Du willst gut  
leben und wirst sterben. Du träumst und sehnst dich und  
liebst und leidest und hast Angst vor dem Tod wie alle  
anderen auch. Was für einen Sinn hat es, sich das kurze  
Leben auf dieser unserer gemeinsamen Erde,  
die ein Stern ist, zur Hölle zu machen?

MOREAU

REFUGEES  
WELCOME

Lukas Zeilbauer mit einem syrischen Vertriebenenkind beim  
Grenzübergang Nickelsdorf, September 2015. Foto: Armin Walcher

GEA  
Energie & Umwelt

# Wer Vitalität pflegt, wird Lebensfreude ernten

Wer Geld pflegt ...?



Waldviertler®

## Phönix

Dem Phönix verdanken wir viel. Mit ihm begann Anfang der 90er Jahre der kontinuierliche Aufstieg der Waldviertler Schuhwerkstatt. Dank seinen soliden Materialien, dem guten Schnitt und der sorgfältigen Verarbeitung passt er wirklich (fast) jeder und jedem. Komm. Probier die schönen Herbstfarben kurkuma, island und pazifik.

Größen: 35 – 48 € 155,—



## Luka und der Kommod Classic

Am 2. Mai 1984 war der erste Arbeitstag der Waldviertler Schuhwerkstatt in Schrems. Mehr als 3 Jahrzehnte Waldviertler, das sind auch mehr als 3 Jahrzehnte Kommod Classic. Aufrecht gehen, aufrecht stehen. Der bewährte Minusabsatz begünstigt die aufrechte Körperhaltung. Eine hoch geschätzte Qualität, eine oft vergessene Haltung.

Größen: 36 – 46 € 109,—

Waldviertler®

## Flex Milagro

macht sich auf mit stolzem Schritt in die warme Herbstsonne nach Madrid. Mit seiner rutschfesten Sohle können sich Senoras y Senores auf eine flotte und sichere Reise freuen. Até logo in den fescen Saisonfarben ozean und kastanie.

Größen: 36 – 48 € 199,—



Franka in rochen  
€ 279,—

## Madame Wunder

... mit Lederlaufsohle, Wechselfußbett und superweichen Oberledern zweifellos eine Delikatesse für die Füße von Madame. Und Monsieur? Darf optisch mitgustieren. Il peut ... A votre plaisir in der edlen Saisonfarbe pazifik.

Größen: 35 – 44 € 179,—



Waldviertler®

## Tanzwunder

ist ein Garant für Fußdialoge auf interessantem Niveau. Beste Oberleder, feinstes Futterleder, grubengegerbte Lederlaufsohlen. Top Qualität vom Scheitel bis zur Sohle. In den Lederfarben schwarz, kardamom und pazifik. Achtung: pazifik nur solange der Vorrat reicht!

Größen 39 – 48 € 220,—



Waldviertler®  
TASCHEN

Franka Schwesterntreff bei der Taschenfamilie auf Seite 20



**Fast alle GEA Möbel sind enkeltauglich, sind so, dass unsere Kinder und Enkelkinder noch daran Freude haben können. So sind Möbel wertvoll. So dürfen sie auch etwas kosten. Denn mit Billigmöbeln geht vieles verloren, was wir eigentlich gerne hätten – Arbeitsplätze, handwerkliches Können, Ausbildungsplätze, die gestalterische Vielfalt in den Wohnungen, die Dauerhaftigkeit, die Reparierbarkeit usw. ... Im Gegensatz zu unserer Sehnsucht nähern die Milliardenumsätze der Möbegrößen in den reichen Ländern riesige Sperrmüllberge – gigantische Denkmäler unserer Gesellschaft. Meistens denken wir nicht dran und doch ist es so, dass Möbel Mitbewohner sind. Und so gesehen ist es nicht wurscht, mit welchen Mitbewohnern ich leben möchte. Mit Lackaffen? Mit Prestige-Möbeln, die die Besucher beeindruckt sollen? Mit glänzendem Sondermüll? Oder mit enkeltauglichen, gut gearbeiteten, alltags- und funktionsfähigen Möbeln? Dort, wo wir wohnen, findet ein wesentlicher Teil unseres Lebens statt. Wir können das Leben nicht zwingen, aber wir können unseren Lebensraum pflegen und das macht Sinn.**



KOSMOS-Regal  
z.B. 2 Meter Regal mit 5 Regalebenen (Tiefe 15 cm)  
€ 550,-



KOSMOS  
Zwischenfachmodul € 38,-

KOSMOS  
Plattenvergrößerung € 35,-

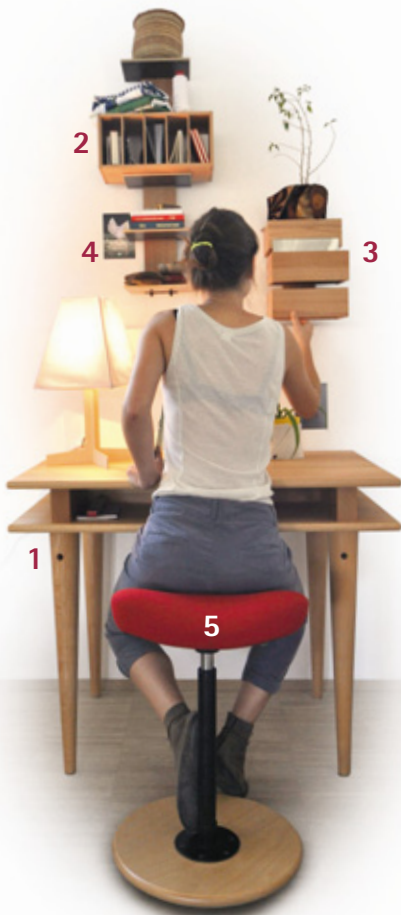
KOSMOS  
Lade Doppelpack € 96,-

KOSMOS-Konfigurator auf  
[www.gea.at](http://www.gea.at)



# GEA heißt die Erde, die Welt

GEA geht's ums Leben und nicht ums Geld



Selber leben ist spannender als fernsehen!

- 1 Michelle-ma-belle-Tischchen aus der »Let it be-Tisch«-Familie; Buche, 60 x 96 cm € 890,-
- 2 Zettelbox € 36,-
- 3 Schätzchen 3er € 125,-
- 4 Leseturm 70 cm € 88,-
- 5 Move Hocker in Aktionsfarben statt € 479,- um 379,-

Alle GEA-Lesetürme plus Zubehör auf [www.gea.at](http://www.gea.at) und in allen GEA-Läden

## Fred und Frieda

ist ein Meisterstück vom Meister Georg Doblhammer. Der Materialverbrauch: minimal. Die Proportionen: optimal. Die wesentlichen Konstruktionsmerkmale bleiben sichtbar. Alle Teile aus massiver Buche bzw. Nuss, geölt und gewachst. Zum Beispiel in Buche 140 x 200 cm inkl. Betthaupt um € 1.415,-



Alle Maße und Preise der GEA-Betten im GEA-Laden oder auf [www.gea.at](http://www.gea.at)



Schnürchen, Schnürchen, hängt da oben wie normale Garderoben. Unser Schnürchen nimmt gelassen, was die andern liegen lassen.

Schnürchen Garderobe € 63,-

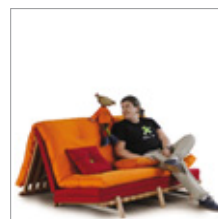


Gast und Gästchen auf Erden  
Alle Modelle und Preise auf [www.gea.at](http://www.gea.at)

Gästchen Vira um € 280,-



Blackbird in Buche geölt, 120 x 200 cm um € 520,- (ohne Haupt)  
Alle Größen und Preise auf [www.gea.at](http://www.gea.at)



Alphonsa Sofana ist Sofa oder Bett. Wie es euch gefällt. Zum Beispiel 120 x 200 cm um € 1.030,-



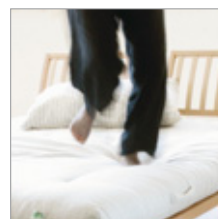
Wirbel S 12  
Der Garderobenstar aus der Wirbelfamilie.

Buche und Filz € 295,-



CHAOS 53 mit 4 Laden in Buche € 1.155,-

Mehr CHAOS auf [www.gea.at](http://www.gea.at)



Die Besten im Bett  
GEA Naturmattzen Top Qualität, 100% handmade im Waldviertel  
TOP 77 ab € 430,-





### Lotti-Täschchen

So ein praktisches Lotti-Täschchen haben die Großen wie die Kleinen gern. Da passt allerhand Krimskrams und auch noch das Zahnbürstl rein. Lotti aus bunten Ledern mit abwaschbarem Innenfutter gibt's in 3 Größen.

Lotti ab € 29,-



### Reflex

Sonntagsqualität für jeden Tag ...

... denn der Alltag ist maßgeblich. Starkes Rindsleder, Hornschnallen, Metallverschlüsse und praktische Innen- und Außenfächer. Die Waldviertler Reflex ist nix schicki micki, sondern praktisch und stark.

Reflex klein € 199,-  
Reflex A4 € 229,-



Tramper in lilo um € 165,-

Wir denken zu viel und fühlen zu wenig. CHARLIE CHAPLIN



### Franka – keine Kompromisse

Die beiden Franka-Schwester (s. Seite 17) sind Rucksack wie Tasche. Das fixe Trägersystem macht beides möglich. Rucksack UND Tasche. Keine Kompromisse!

Franka € 279,-  
Franka Hochformat € 289,-



## LEXIKON



Sophia

Lisi

### Meisterinnen ihres Faches

Lisi und Sophia können Taschen suuper präsentieren und tragen. Nähen können sie sie nicht! Das machen unsere Taschenladies meisterinnenhaft. Aber die beiden sind auch Meisterinnen – ihres Faches. Lisi in der GEA Akademie und Sophia bei den Werksführungen in den Waldviertler Werkstätten.



Jede Waldviertler Tasche ist ein Produkt der super geschickten Hände unserer Taschenladies. Reine Handarbeit »Made in Waldviertel«. Danke, ihr MeisterInnen!



Gürtel WING € 49,-



### Oh wie schön sind eure Bäuche

Waldviertler Gürtel aus vegetabil gegerbten Ledern lieben alle Bäuche. Alle! Die großen, die kleinen, die runden und die feinen.

### Volume Love

ist mit ihrer einfachen, sportlichen Form, ihren praktischen Außen- und Innenfächern samt Ruck-Zuck-Handyfach und den super verstellbaren Trägern everybody's darling. Love is in the air. Nur noch im Herbst zum Subskriptionspreis von € 109,-

Waldviertler®

100%  
MADE IN  
WALDVIERTEL

MEHR WALDVIERTLER TASCHEN  
IN DEN GEA-LÄDEN



Mimi

Max

### Mimi und Max – vom Fleck weg Kult

Kaum waren sie da, haben sie auch schon Waldviertler Taschengeschichte geschrieben. Klein, chic, mit vifem Ruck-Zuck-Rauszieh-Handyfach. In ribisel, josta und vielen Standardfarben.

Mimi € 139,- | Max € 109,-



### Unsere Frau für's Besondere

Gabi macht nix als Extrawürstln. Seit vielen Jahren erledigt sie mit ihrem Team in den Waldviertler Werkstätten super gewissenhaft alle Sonderwünsche. Sonderleder, spezielle Größen oder besondere Weiten. Bravo Gabi. **Sonderwünsche** ab € 29,-



### A Cup of GEA

Wir wollen mit euch anstoßen auf unsere GEA-Keramikbecher mit dem original Waldviertler Schuhprofil, auf die Liebe und das Leben. Spülmaschinenfest, in black and white. **1 GEA-Becher € 10,-**  
**Doppelpack € 18,-**



### Schrems

Alle Damen, alle Herrn, tragen unsere Schrems recht gern. Der Spruch ist uralte, aber urgut. Schrems in lilo und island. Größen: 35 – 48 **€ 59,-**



**Wer das Flüchtlingselend beenden will, muss aufhören Kriege zu führen und Waffen zu liefern!**

OSKAR LAFONTAINE



## LEXIKON

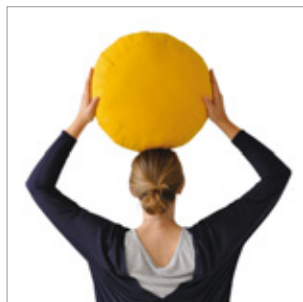


### Sonnen-Gut-Scheine

Wir wollen die Energie-Wende JETZT! Unser GEA-Hotel »Zur Post« hat ein großes Dach mit perfekter Ausrichtung nach Süden. Dieses Dach wollen wir heuer noch mit Solarpaneelen füllen. Und dann? Dann wollen wir unser Hotel umbenennen. Und wie soll das Kind heißen? »Zur Sonne« natürlich. Und zum Tauffest werden wir alle SonnengutscheinmitmacherInnen einladen.

**Unser jetziges Sonnenkraftwerk** produziert bereits doppelt soviel Strom wie wir mit unserer Firma mit 170 MitarbeiterInnen und der GEA-Akademie brauchen. **Mach mit! Wie? Ganz einfach: Du investierst 200 Euro, wir zahlen 330 Euro (11 x 30,- Euro in Form von Warengutscheinen) zurück. 1 x prompt, danach 10 x jährlich 30 Euro.**

**Interesse?** Susi, unsere Chefin der Sonne, weiß alles: E-Mail an [susi@gea.at](mailto:susi@gea.at) oder telefonisch unter +43 2853 7650322



### Meditationspolster

klein € 49,- | groß € 59,-



### Rosi, liebe Rosi

100 % kbA-Baumwollplüsch gefüllt mit Schafschurwolle. Made in Germany. **€ 39,-**



### GEA-Spruchdecken

Man sagt, dass die guten Texte der GEA-Spruchdecken im Schlaf unter der Decke noch ganz sanft weiter wirken. Ja, das könnte sein.

**GEA-Spruchdecken** 100% kbA BW um € 69,-



### Oh, it's a Flox mit Lammfellfutter!

Yesss! It's new. It's sauwarm und kuschelig. In der schönen Winterfarbe rochen.

Größen: 35 – 48 **€ 125,-**







### Nordpol & Südpol

Der Winterspezialist mit echtem Lammfellfutter verdient einen Stockerlplatz im Wettkampf gegen den Frost. Nie mehr kalte Füße! In walnuss im lässigen Karo-Look. Größen: 35 – 43 € 235,-



### Zachl Hocker

Seine Hockerhexerl sind aus Birkenperrholz und lassen sich einfach ein- und ausklicken. Klingt fragil? Komm in den GEA-Laden zum Probe sitzen ... und staunen. Zachl Hocker € 69,- Doppelpack € 118,- SPARE € 20,-

Die ganze Zachl Tischfamilie auf [www.gea.at](http://www.gea.at) und in den GEA-Läden.



### Hirsch Natursocken

sind die absoluten Lieblingssocken vom Gregor Sieböck. Keine Blasen, angenehmes Klima im Schuh, Vitamin Zeh in kbT. Aus Flachs und Leinen oder Schafschurwolle ab € 10,90



## LEXIKON

GEA Akademie



### GEA Akademie Kurse in der Waldviertler Schuhwerkstatt

Mitten im Geschehen der Waldviertler Schuhwerkstatt kannst du in die sehr spezielle Stimmung der GEA-Akademie eintauchen, deinen Sinnen vertrauen, das Eigene entwickeln und neugierig bleiben – oder werden. Handwerk, Gesundheit, Wirtschaft und Musik sind die vier starken Arme der GEA-Akademie. Herzlich willkommen in Schrems, ihr GEA-AkademikerInnen. Das detaillierte Kursangebot findet ihr auf

[www.gea.at/akademie](http://www.gea.at/akademie)



### SEMINAR & SPA

#### GEA Akademie in der Steiermark

Herzlich willkommen, ihr GEA-AkademikerInnen, bei Gerti und Reinhard Kaufersch im Gleichenbergerhof. Köstliche Küche, Spa-Bereich mit beheiztem Schwimmbad und ein kleines feines GEA-Akademieprogramm. Schau auf

[www.gleichenbergerhof.at](http://www.gleichenbergerhof.at)



### Waldviertler

Wir verneigen uns tief vor Hephaistos und Athena. Mögen sie das Handwerk in Europa vor dem Untergang bewahren!



### Südsee im Schafspelz

Südsee plus Schaffell (medizinisch geberbt) € 200,-



### Zum 5000-km-Service nach Schrems

Der Gregor weiß es nach 25.000 km in seinen Waldviertlern genau: Nach 5000 km musst du zum Sohlenwechsel in den Boxenstopp. Neubesohlungen, neue Fußbetten, Nähte ausbessern... Wir reparieren alles, was möglich und sinnvoll ist, zu einem fairen Preis.

Waldviertler Generalservice ab € 49,-



### Lerche

Die Waldviertler Lerchen sind Strassenmusikanten für die Füße. Sie tanzen und singen, jodeln und springen in dieser Saison in der Farbe flachs. Größen 36–46 € 109,—



### Firmengrundsätze

Die besten Grundsätze formuliert das Leben. Mehr über unsere 3 Firmengrundsätze auf Youtube; suche das Stichwort: Gültige Stimme 40.

**GEA-T-Shirts** aus 100% kbA-Baumwolle, in den abgebildeten Farben um je € 19,—

**3er Pack »Die 3 Firmengrundsätze«** bis zum ersten Schnee um nur: € 49,—



### Lord Slane

Weil sich ein Lord nicht gerne zu seinen Schuhbandln bückt, hat unserer einen bequemen Gummieinsatz. Farbe: pazifik. Größen: 39–48 € 145,—



## LEXIKON



### Der »brennstoff«

unsere philosophische Illustrierte, ist Nahrung für Herz und Seele. Mit einem Jahres-FörderABO ab 15,— Euro kannst du den *brennstoff* leben und unsere Möglichkeiten wachsen lassen. Zu einem FörderABO ab 50,— Euro erhältst du ein GEA-T-Shirt deiner Wahl. INFO +43 2853 76503-30 oder: [brennstoff@gea.at](mailto:brennstoff@gea.at)



**brennstoff FörderABO** PSK-Konto-Nr. 9.647.574, BLZ 60000, Konto lautend auf »Heinrich Staudinger GmbH« | IBAN: AT81 6000 0000 0964 7574  
BIC: OPSKATWW | Kennwort: brennstoff  
INFO +43 2853 76503-30 | [brennstoff@gea.at](mailto:brennstoff@gea.at)

### Den aktuellen *brennstoff*

(Nr. 41, Die Welt ist wie wir sind)

als PDF findest du auf unserer Website → [www.gea.at](http://www.gea.at)

Die **Printausgabe** kannst du per E-Mail abonnieren (gratis; oder brennstoff-FörderABO, siehe oben): [brennstoff@gea.at](mailto:brennstoff@gea.at)

**brennstoff, die vermutlich weltweit beste Firmenpublikation.**

ZEITPUNKT (Schweiz)



Folge uns auf Facebook

**Waldviertler**

[www.facebook.com/w4tler](http://www.facebook.com/w4tler)



### We will miss you

Vor genau 5 Jahren ist unsere liebe Kathi (mit genau diesem Kleid) zum Vorstellungsgespräch in die Schuhwerkstatt nach Schrems gekommen. Halleluja! Sie kam, sah und überzeugte im Handumdrehen. Nun

ist es für sie an der Zeit, den nächsten beruflichen Schritt zu machen. Wir sind dem Schicksal sehr dankbar, dass es uns mit 5 Jahren Kathi beschenkt hat. Viel Glück und viel Segen auf all deinen Wegen, liebe Kathi. We will miss you!

### Waldviertler



### GEA SOFT – nix für's Bett

Wir hatten mit einer zugekauften Software »Pech«. Wir hatten Mühe, sie ins Laufen zu bringen. Jede kleine Anpassung an unseren Betrieb kostete ein Schweinegeld, bis wir uns entschlossen, eine **EIGENE SOFTWARE** für unseren vielfältigen Laden zu entwickeln. Wenn ich damals geahnt hätte, welche Mühen und Kosten diesem Beschluss folgen würden, hätte ich zu diesem Projekt niemals JA gesagt. Jetzt, ehrlich gesagt, nach Jahren, funktionieren, vor allem dank unseres genialen Pauls, immer mehr Bereiche ganz perfekt.

Zum Beispiel unsere Kassen-Software: im Tagesgeschäft unkompliziert und einfach, der Kassenschluss am Abend ein Klax und die Auswertungen bieten Übersichten, wie wir sie lange schon ersehnten, aber nie hatten. **Interesse?** Ja? Dann bitte an [soft@gea.at](mailto:soft@gea.at) und/oder an [paul@gea.at](mailto:paul@gea.at) P.S.: Selbstverständlich ist unsere Software gesetzeskonform und entspricht der Registrierkassenpflicht ab 2016.





Waldviertler

Du bist kein Hendl. Der Adler steckt in dir. Waldviertler Kommod Flex in fünf Aktionsfarben statt € 145,— um nur € 119,—

**GEA IN ÖSTERREICH**
**WIEN 1010**, Himmelpfortgasse 26

01/5121967 · himmel@gea.at

**WIEN 1070**, Kirchengasse 24  
(Schuhe & Taschen)

01/5225570 · kirche@gea.at

**WIEN 1080**, Lange Gasse 24  
(Schuhe & Taschen)

01/4083626 · lange@gea.at

**WIEN 1080**, Lange Gasse 31 · (Möbel)

01/4075023 · futon@gea.at

**WIEN 1210**, Am Spitz 2

(Schuhe &amp; Taschen)

01/2700810 · spitz@gea.at

**MÖDLING 2340**, Pfarrgasse 4 · 02236/

860048 · office@gea-moedling.at

**BADEN 2500**, Erzherzog Rainer Ring 3

02252/890336 · baden@gea.at

**WR. NEUSTADT 2700**, Bahngasse 18

02622/23687 · wrn@gea.at

**ST. PÖLTEN 3100**, Schreinerlg. 4 (Möbel)

02742/28566 · st.poelten@gea.at

**ST. PÖLTEN 3100**, Schreinerlg. 5 (Schuhe)

02742/28577 · st.poelten@gea.at

**TULLN 3430**, Frauentorgasse 9

02272/66701 · tulln@gea.at

**KREMS 3500**, Untere Landstraße 47

02732/98267 · krems@gea.at

**SCHREMS 3943**, Niederschremser-

straÙe 4b, Waldviertler Werkstätten

02853/76503 · info@gea.at

**LINZ 4020**, Graben 25

0732/776606 · linz@gea.at

**STEYR 4400**, Leopold Wernld Straße 46

07252/75931 · steyr@gea.at

**WELS 4600**, Stelzhammerstraße 13

07242/890165 · wels@gea.at

**KIRCHDORF / KREMS**

4560, Stadtpassage,

Simon-Redtenbacher-Platz 3

07582/51045 · kirchdorf@gea.at

**SCHWANENSTADT 4690**,

Stadtplatz 47 · 07673/3619

schwanenstadt@gea.at

**RIED/INNKREIS 4910**, Roßmarkt 26

07752/20412 · ried@gea.at

**SALZBURG 5020**, Schranngasse 12

0662/877266 · salzburg@gea.at

**NEU ABTENAU 5441**, Markt 113

06243/3644 · www.wmsport2000.at

**INNSBRUCK 6020**, Anichstraße 22

0512/582829 · innsbruck@gea.at

**NEU WÖRGL 6300**, Martin-Pichlerstr. 21a

05332/22022 · woergl@gea.at

**DORNBIRN 6850**, Klückar, Schulgasse 1

05572/28494 · gea.klueckar@aon.at

**RANKWEIL 6830**, Dr. Griss-Str. 1

05522/43752 · rankweil@gea.at

**EISENSTADT 7000**, Beim Alten Stadttor 6

(Schuhe &amp; Taschen)

02682/98262 · eisenstadt@gea.at

**OBERTWART 7400**, Wienerstraße 3

03352/31160 · oberwart@gea.at

**GRAZ 8010**, Sackstraße 36

(Schuhe &amp; Taschen)

0316/824982 · graz@gea.at

**GRAZ 8020**, Griesgasse 4

0316/710787 · graz2@gea.at

**GLEISDORF 8200**, Kernstockgasse 1

03112/62300 · gleisdorf@gea.at

**LIEZEN 8940**, Hauptstraße 17a

03612/24760 · liezen@gea.at

**KLAGENFURT 9020**, 8.-Mai-Str. 12

0463/502681 · klagenfurt@gea.at

**LIENZ 9900**, Messinggasse 18

04852/65382 · lienz@gea.at

**GEA IN DEUTSCHLAND**
**MITTERFELS IM BAYR. WALD**
**BAD AIBLING, ISNY, NEU REGENSBURG**
**LANDSHUT, NEU SCHWÄBISCH GMÜND**
**4 x BERLIN, HAMBURG, KÖLN**
**FRANKFURT/MAIN, TÜBINGEN**
**FREIBURG/BREISGAU**
**2 x MÜNCHEN, NÜRNBERG**
**GEA IN DER SCHWEIZ**
**ZÜRICH** CH-8001, St. Peterhofstatt 11

+41/44/2114558 · gea@gea-zuerich.ch

**FACEBOOK** Waldviertler

**INTERNET** www.gea.at

33 x in Österreich | 18 x in Deutschland | 1 x in der Schweiz

www.gea.at Direktbestellung Möbel +43 2853 76276 Direktbestellung Schuhe +43 2853 76503

## GEA | 18 x in Deutschland

10437 **BERLIN**, Prenzlauer Berg, Stargarderstraße 59, 030/34394794  
10623 **BERLIN**, Charlottenburg, Grolmanstraße 14/  
Ecke Goethestraße, 030/34399144  
10967 **BERLIN**, Südsterne, Körtestraße 26, 030/69565964  
12161 **BERLIN**, Friedenau, Bundesallee 91, 030/47390610  
20095 **HAMBURG**, Lilienstraße 11, 040/63976-708  
50677 **KÖLN**, Merowingerstraße 10, 0221/67770303  
60316 **FRANKFURT AM MAIN**, Pfingstweidstraße 3, 069/94944434  
72070 **TÜBINGEN**, Ammergasse 1, 07071/7787807  
**NEU** 73525 **SCHWÄBISCH GMÜND**, Kappellgasse 8, 07171/8759656  
79098 **FREIBURG**, Gauchstraße 21, 0761/21772612  
80799 **MÜNCHEN**, Amalienstraße 71, 089/46227603  
81667 **MÜNCHEN**, Weißenburger Platz 1, 089/52032020  
83043 **BAD AIBLING**, Lindenstraße 12, 08061/92236  
84028 **LANDSHUT**, Neustadt 496, 0871/43038585  
88316 **ISNY IM ALLGÄU**, Wassertorstr. 24, 07562/8244  
90403 **NÜRNBERG**, Burgstraße 7, 0911/2029315  
**NEU** 93047 **REGENSBURG**, Wahlenstraße 19, 0941/64639190  
94360 **MITTERFELS** i. Bayr. Wald, Straubinger Str. 5a, 09961/90033

GEA ||| WALDVIERTLER SCHUHE ||| TASCHEN  
MÖBEL ||| NATURMATRATZEN ||| [WWW.GEA.AT](http://WWW.GEA.AT)



www.gea.at



Waldviertler

Du bist kein Hendl. Der Adler steckt in dir. Waldviertler Kommod Flex in fünf Aktionsfarben statt € 145,- um nur € 119,-



18 x in DEUTSCHLAND, Adressen siehe oben | 33 x in ÖSTERREICH | 5 x Wien | Mödling | Baden | Wr. Neustadt | 2 x St. Pölten | Tulln | Krems | Schrems | Linz | Steyr | Wels | Kirchdorf  
Schwanenstadt | Ried/Innkreis | Salzburg | Abtenau | Innsbruck | Wörgl | Dornbirn | Rankweil | Eisenstadt | Oberwart | 2 x Graz | Gleisdorf | Liezen | Klagenfurt | Lienz | 1 x in der SCHWEIZ | Zürich

[www.gea.at](http://www.gea.at) Direktbestellung Möbel +43 2853 76276 Direktbestellung Schuhe +43 2853 76503